



THEMEN FÜR BACHELOR-/MASTERARBEITEN/ HIWI TRANSFORMATIONS EVERYWHERE!

Ansprechpartner



Katrin Hölldobler,
M.Sc. RWTH
Tel.: 0241 80 21313
Raum 4226
hoelldobler@se-rwth.de

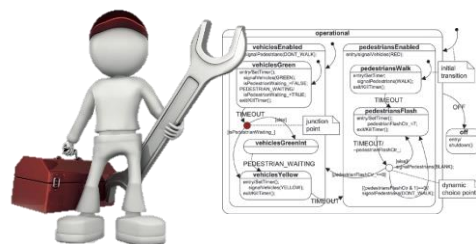
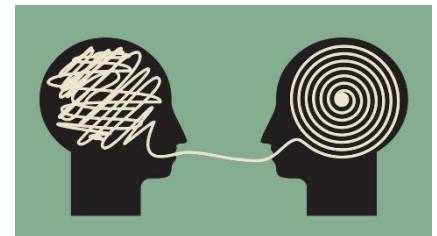
Aufgabenstellung

Prof. Dr.
Bernhard Rumpe
Tel.: 0241 80 21301
rumpe@se-rwth.de



TRANSLATION:
Übersetze Modelle zwischen verschiedenen Sprachen

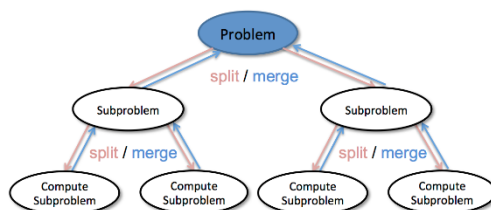
REFINEMENT:
Transformiere Modelle und erhalte die Software



ANWENDUNG:
Erschaffe neue Transformationsmöglichkeiten durch mit MontiTrans

AUFBEREITUNG:
Optimiere, normalisiere und refactor Modelle

MontiArc OCL
Featuremodelle Sequenzdiagramme
Statecharts UML Klassendiagramme
Objektdiagramme
Automaten Aktivitätsdiagramme



KOMPOSITION:
Teile und herrsche oder kombiniere und erschaffe neue Modelle

ABSTRAKTION:
Extrahiere Modellinformationen, und formuliere Queries auf Modellen

