


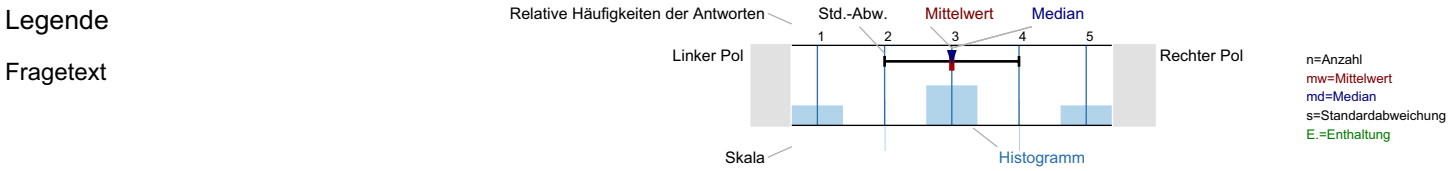
Univ.Prof. Dr.rer.nat. Bernhard Rumpe
 Softwaretechnik (09ws-06015)
 Erfasste Fragebögen = 56



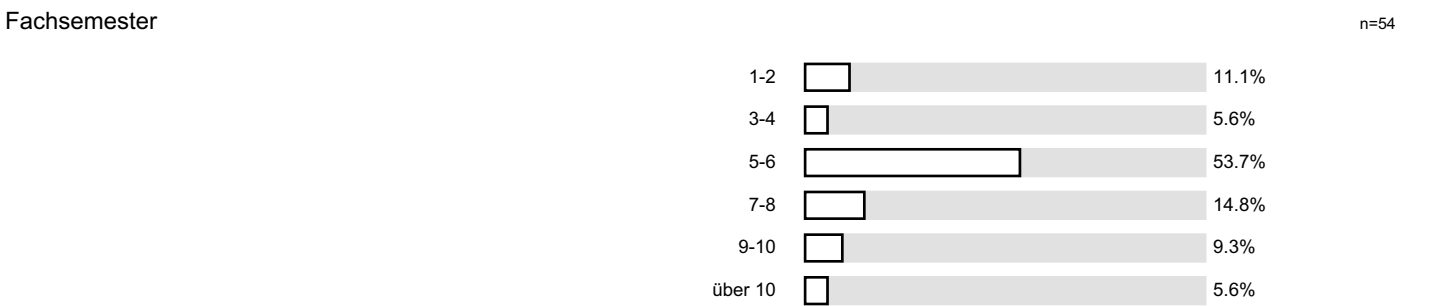
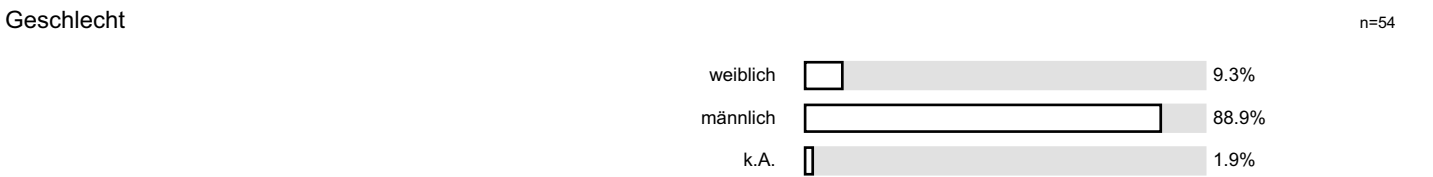
Globalwerte



Auswertungsteil der geschlossenen Fragen

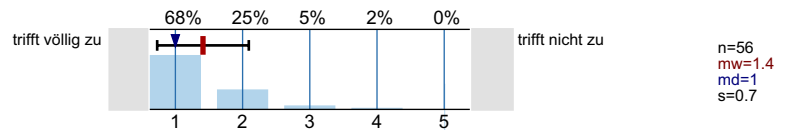


Angaben zur Person

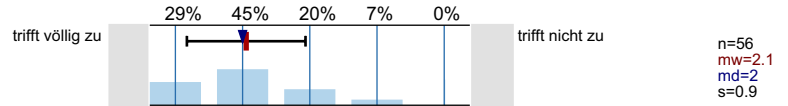


Konzept der Vorlesung

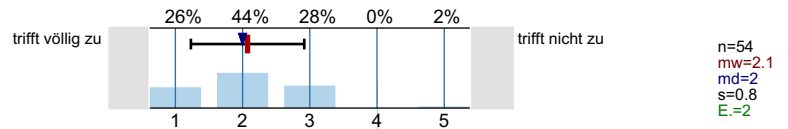
Mir ist klar, wozu die Vorlesung gut ist.



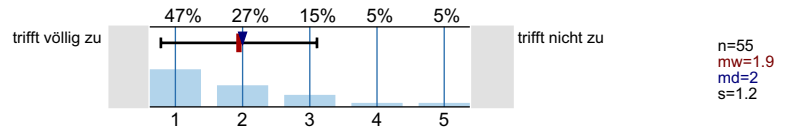
Die Vorlesung hat eine klar erkennbare Struktur.



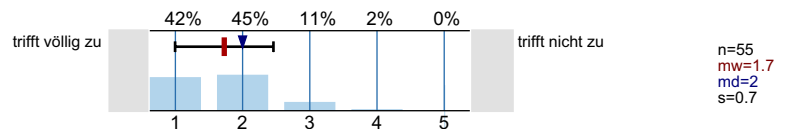
Die Vorlesung kann mit den zur Verfügung gestellten Materialien (Skript, Lehrbuch, Handouts ...) gut nachbereitet werden.



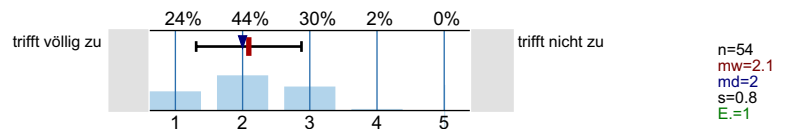
Ich habe das nötige Vorwissen für diese Vorlesung.



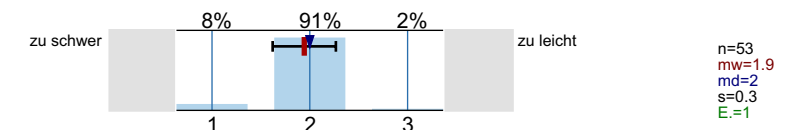
Die ausgewählten Beispiele helfen mir, die Inhalte der Vorlesung zu verstehen.



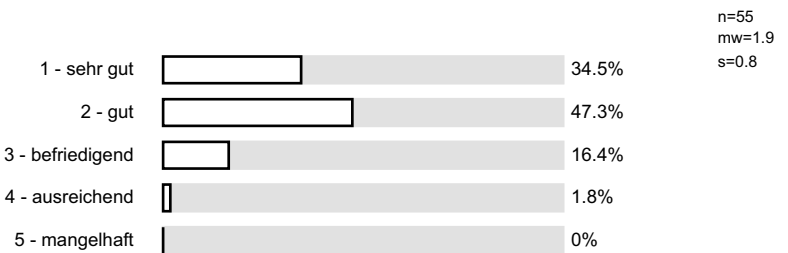
Es werden Zusammenfassungen an sinnvollen Stellen gemacht.



Der Schwierigkeitsgrad ist ...



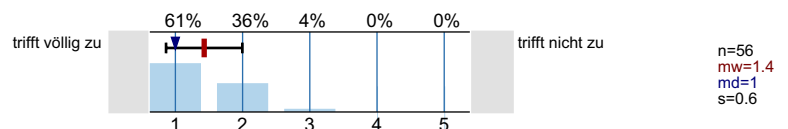
Ich gebe der Vorlesung die Gesamtnote.



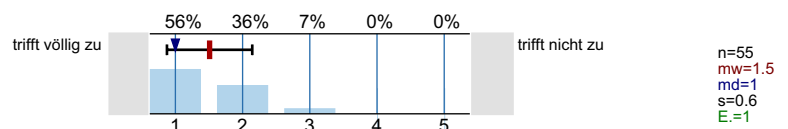
Vermittlung und Verhalten

Die Dozentin/der Dozent ...

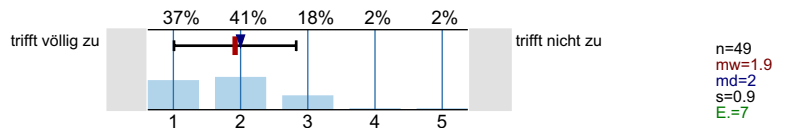
... kann den Stoff verständlich erklären.



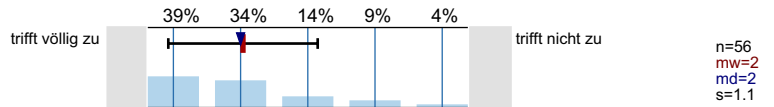
... geht sorgfältig auf Verständnisfragen ein.



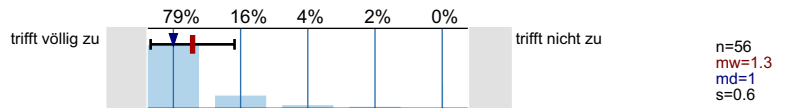
... berücksichtigt unterschiedliche Kenntnisstände der Studierenden.



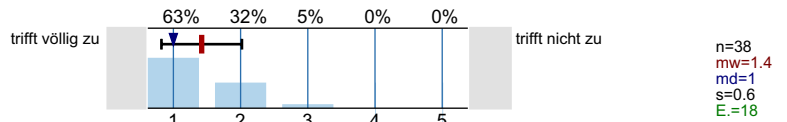
... schafft es, mich für den Vorlesungsstoff zu begeistern.



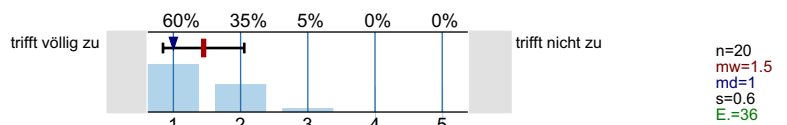
... spricht angemessen laut und deutlich.



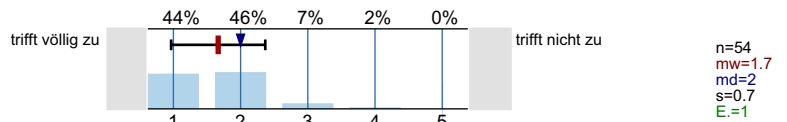
... ist offen für Verbesserungsvorschläge.



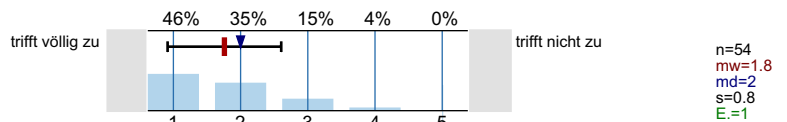
... lässt sich außerhalb der Vorlesung gut ansprechen, z.B. in Sprechstunden oder per Email.



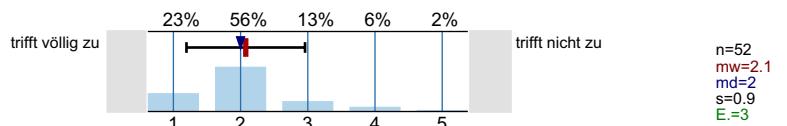
Der Einsatz von Hilfsmitteln wie Wandtafel, Overhead, Beamer und Demonstrationen ist gut.



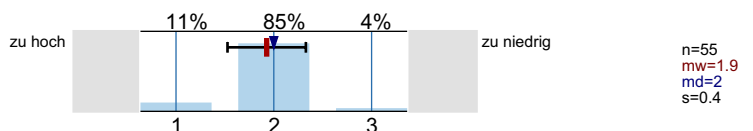
Schrift und Zeichnungen in der Vorlesung sind gut lesbar.



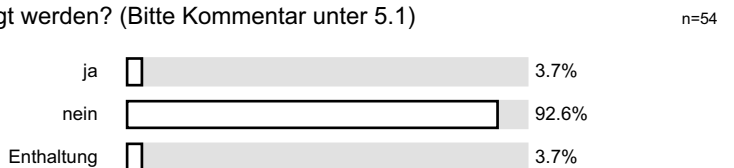
Tafelanschrieb / Folien sind übersichtlich.



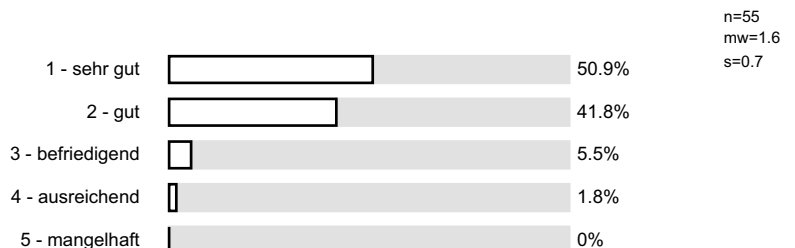
Das Tempo ist ...



Haben Sie den Eindruck, dass Sie in der Vorlesung benachteiligt werden? (Bitte Kommentar unter 5.1)



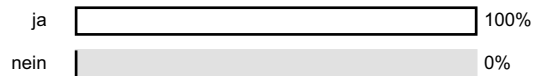
Ich gebe der Dozentin/dem Dozenten die Gesamtnote.



Rahmenbedingungen

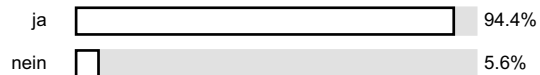
Die Vorlesung beginnt in der Regel pünktlich.

n=54



Die Vorlesung endet in der Regel pünktlich.

n=54



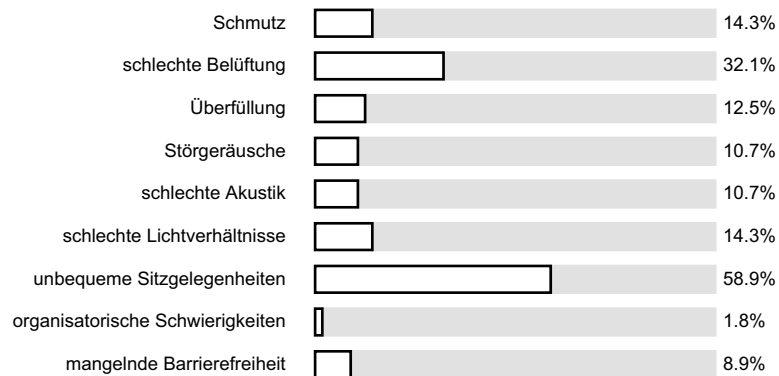
Wie oft hat die Vorlesung an regulären Terminen gar nicht stattgefunden? (Feiertage sind nicht gemeint!)

n=51



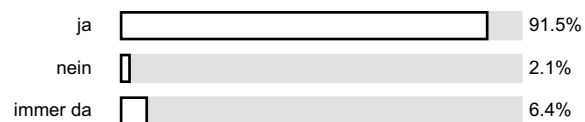
Gibt es äußere Bedingungen, die Sie während oder in Bezug auf die Vorlesung beeinträchtigen? (Mehrfachnennungen möglich; Erläuterungen ggf. unter 5.1 eintragen)

n=56



Hat sich die Dozentin/der Dozent geeignet vertreten lassen?

n=47



Wie häufig wurde die Veranstaltung nicht von der angegebenen Dozentin/dem angegebenen Dozenten gehalten?

n=51

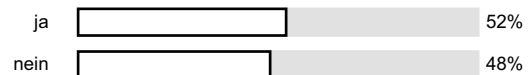


Besondere Anregungen / Kritik / Wünsche:

Zum Ende der Befragung möchten wir Sie noch darauf hinweisen, dass es eine Informationsseite zu Studienbeiträgen (www.rwth-aachen.de/studienbeitraege) an der RWTH Aachen gibt.

Haben Sie diese bereits besucht?

n=50

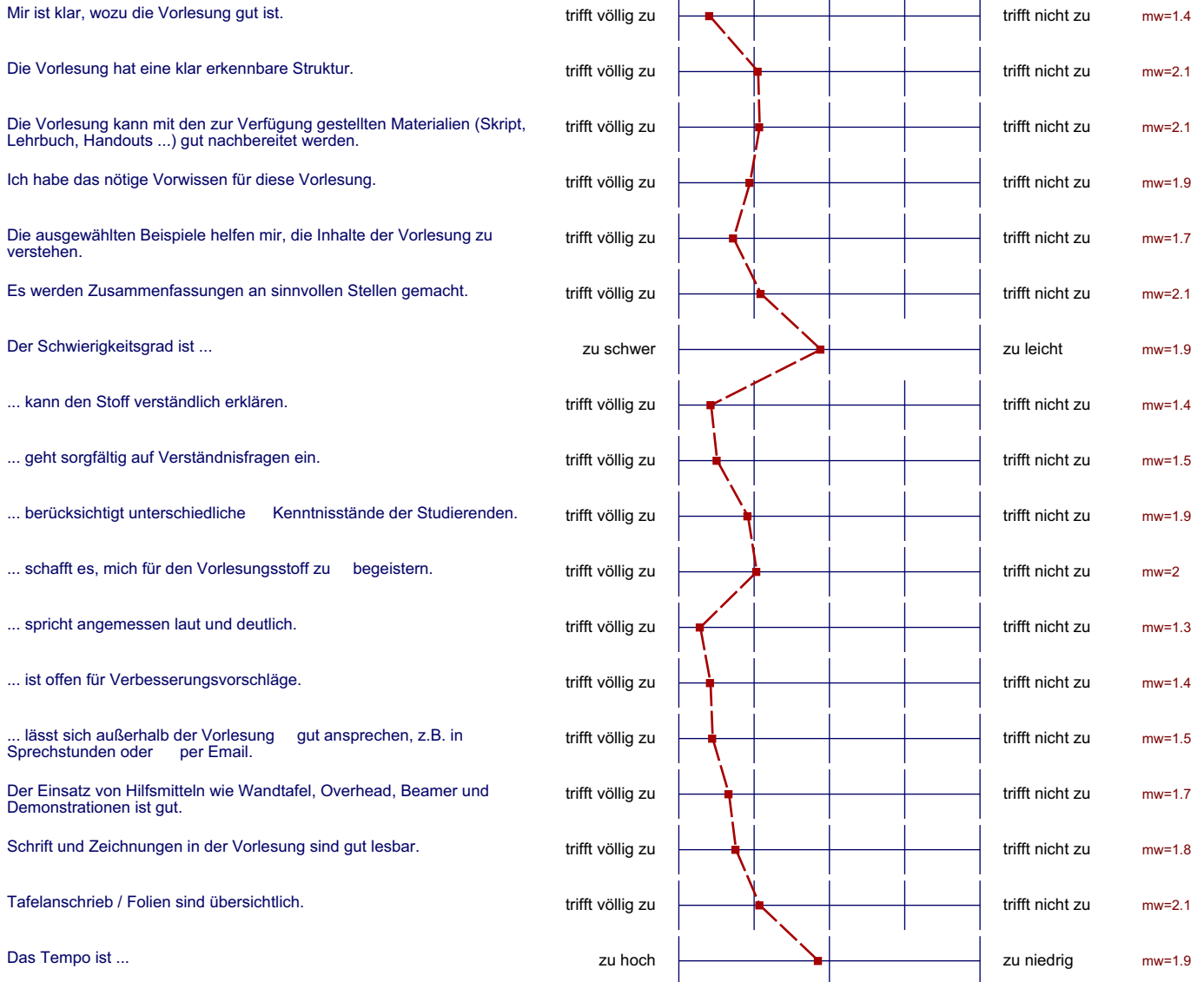


Für Fragen und Anregungen rund um diese Studierendenbefragung lehre@rwth-aachen.de.

Vielen Dank für Ihre Teilnahme an der Befragung!

Profillinie

Teilbereich: Informatik
 Name der/des Lehrenden: Univ.Prof. Dr.rer.nat. Bernhard Rumpe
 Titel der Lehrveranstaltung: Softwaretechnik (Vorlesung)
 (Name der Umfrage)



-Aus datenschutzrechtlichen Gründen wurden die Freitextkommentare entfernt.-