



RWTH Aachen

Dez. 1.0 - Abt. 1.1  
Templergraben 55  
52062 Aachen

Tel.: 0241 80 99088  
E-Mail: lehre@rwth-aachen.de

RWTH Aachen - Dez. 1.0/Abt. 1.1

Sehr geehrter Herr  
Univ.Prof. Dr.rer.nat. Bernhard Rumpe (PERSÖNLICH)

## Auswertungsbericht der Studentischen Lehrveranstaltungsbeurteilung

Sehr geehrter Herr Univ.Prof. Dr.rer.nat. Rumpe,

hiermit erhalten Sie die Ergebnisse der Lehrveranstaltungsbeurteilung aus dem WS13/14 zu Ihrer Umfrage "Software Engineering Praktikum (M.Sc.): Model-Based Robotics Software Development" (Veranstaltungstyp: Computerpraktikum).

Bitte besprechen Sie die Ergebnisse mit Ihren Studierenden.

Für Rückfragen stehe ich Ihnen jederzeit gerne zur Verfügung.

Weitere Informationen zur Studentischen Lehrveranstaltungsbeurteilung erhalten Sie auf unserer Internetseite (Link: <http://www.rwth-aachen.de/go/id/epe>).

Mit freundlichen Grüßen  
Magdalena Neumann

RWTH Aachen  
Abteilung 1.1 - Akademische Angelegenheiten  
Templergraben 55  
52062 Aachen  
Tel: 0241/80-99088  
Fax: 0241/80-92664  
E-Mail: lehre@rwth-aachen.de  
<http://www.rwth-aachen.de>

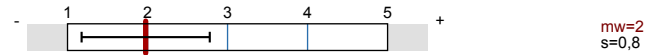
# Software Engineering Praktikum (M.Sc.): Model-Based Robotics Software Development



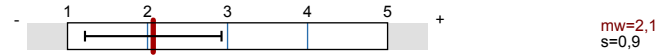
Lehrveranstaltungsnummer: 13ws-34386  
 Lehrveranstaltungstyp: Computerpraktikum  
 Erfasste Fragebögen: 9

## Globalwerte

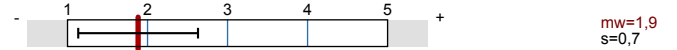
Globalindikator



Konzept des Praktikums



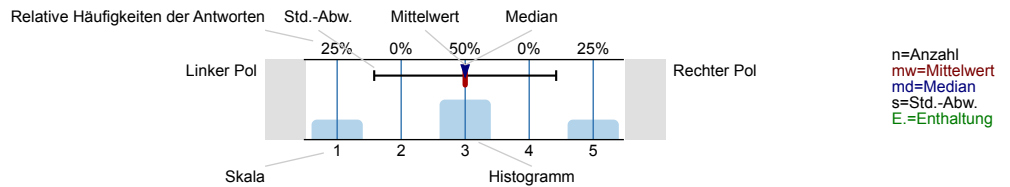
Vermittlung und Betreuung



## Auswertungsteil der geschlossenen Fragen

### Legende

Fragestext



## Allgemein

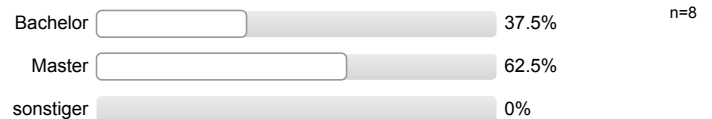
### 1.1 Geschlecht



### 1.2 Nationalität



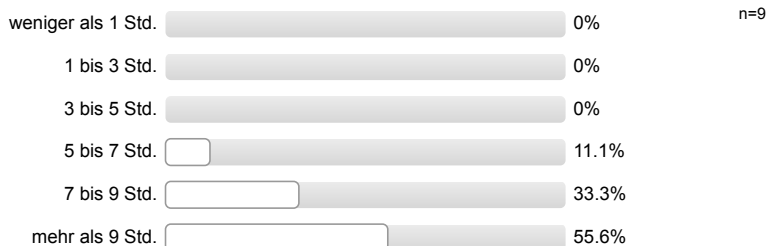
### 1.3 Derzeitiger Studiengang



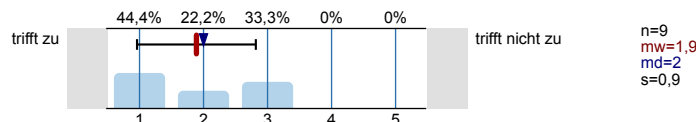
### 1.4 Fachsemester



1.5 Wie viel Zeit verwenden Sie derzeit pro Woche für die Vor- und Nachbereitung dieser Veranstaltung?

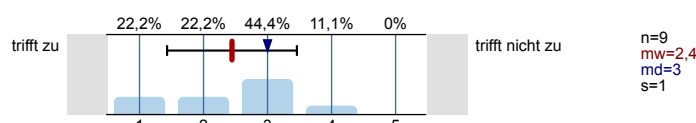


1.6 Die Veranstaltung interessiert mich.

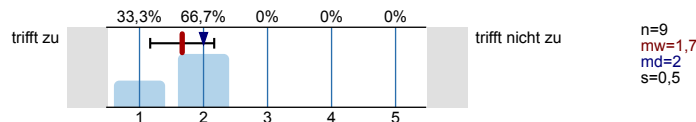


Konzept des Praktikums

2.1 Die Lernziele des Praktikums sind definiert.



2.2 Das Praktikum hat eine klar erkennbare Struktur.



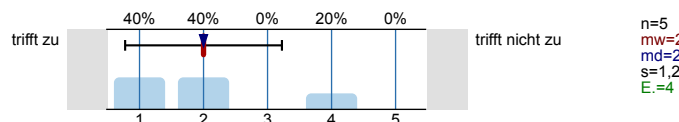
2.3 Das Praktikum ist inhaltlich gut mit den dazugehörigen Veranstaltungen abgestimmt.

Es wird keine Auswertung angezeigt, da die Anzahl der Antworten zu gering ist.

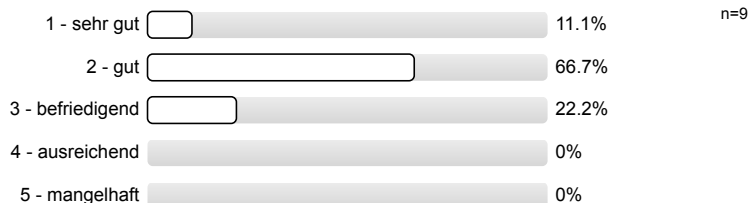
2.4 Das Praktikum ist zeitlich gut mit den dazugehörigen Veranstaltungen abgestimmt.

Es wird keine Auswertung angezeigt, da die Anzahl der Antworten zu gering ist.

2.5 Im Praktikum kann ich das Gelernte anwenden.



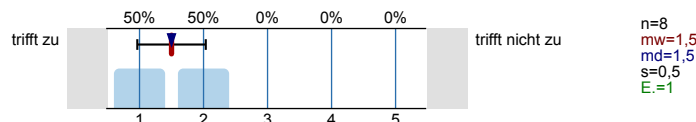
2.6 Ich bewerte das Konzept des Praktikums mit ...



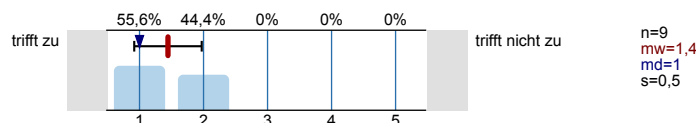
Vermittlung und Betreuung

Die Betreuerinnen/die Betreuer ...

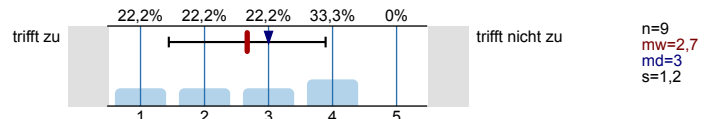
3.1 ... gehen auf Verständnisfragen ein.



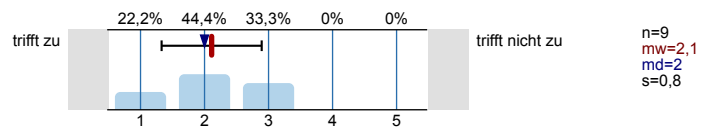
3.2 ... sind außerhalb des Praktikums ansprechbar.



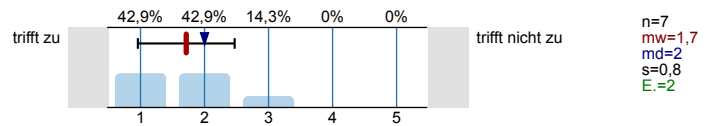
3.3 ... schaffen es, mich für die Lehrinhalte zu begeistern.



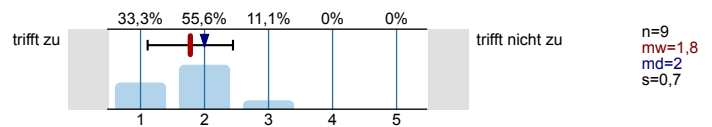
3.4 ... sind gut vorbereitet.



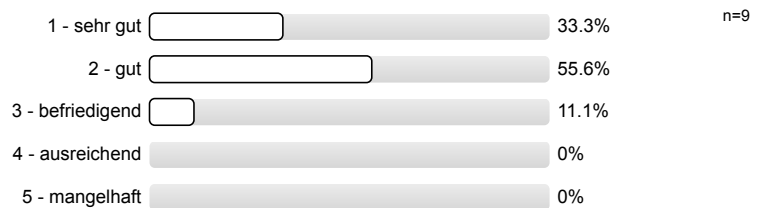
3.5 ... stellen ähnliche Ansprüche.



3.6 ... können bei auftretenden Problemen weiterhelfen.

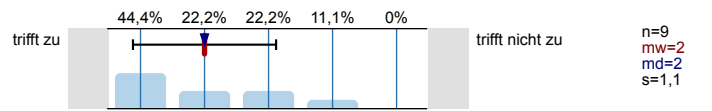


3.7 Ich gebe den Betreuenden die Gesamtnote

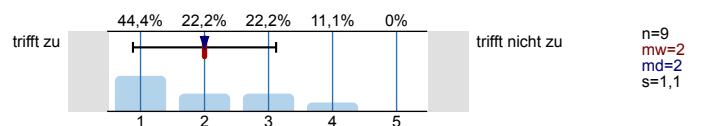


### Organisation und Durchführung

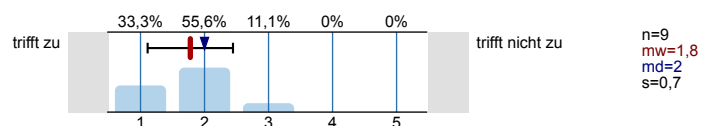
4.1 Ich habe die notwendigen Vorkenntnisse für dieses Praktikum.



4.2 Die Aufgaben sind klar und verständlich gestellt.



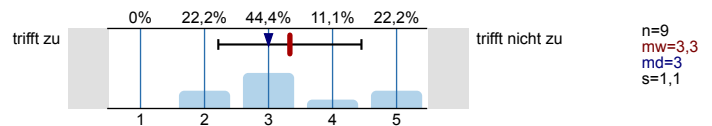
4.3 Ich konnte die Aufgaben selbstständig lösen bzw. in der Gruppe zur Lösung beitragen.



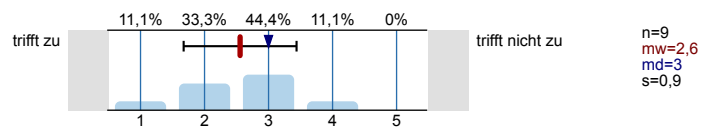
4.4 Die Aufgabenstellungen motivieren mich zur Bearbeitung.

Es wird keine Auswertung angezeigt, da die Anzahl der Antworten zu gering ist.

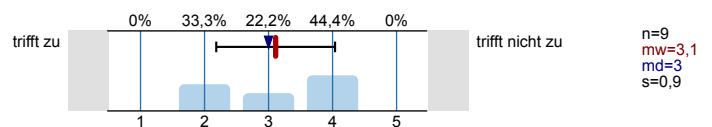
4.5 Die verfügbare Software hat die Aufgabenbewältigung adäquat unterstützt.



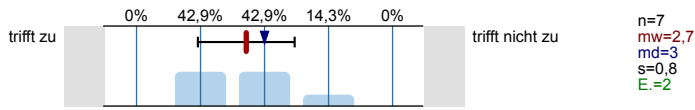
4.6 Ich halte das, was ich in der Veranstaltung lernen soll, für wichtig.



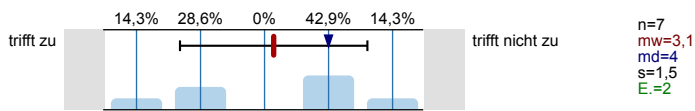
4.7 Die zur Verfügung gestellten Materialien sind hilfreich.



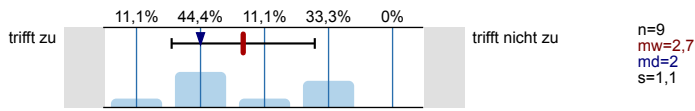
4.8 Die Ausstattung ist funktionstüchtig.



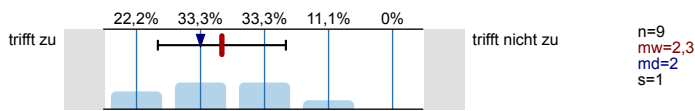
4.9 Die Ausstattung ist in ausreichendem Maße vorhanden.



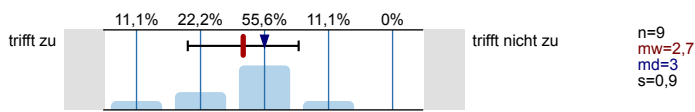
4.10 Ich habe programmiertechnisch viel gelernt.



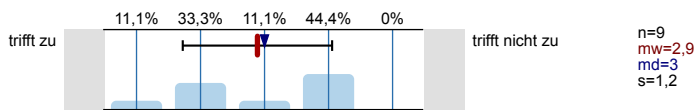
4.11 Ich habe ein tieferes Verständnis für den Stoff gewonnen.



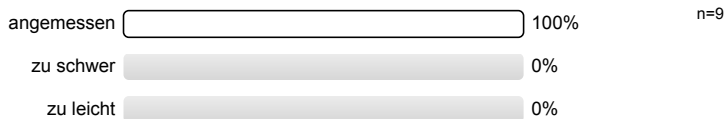
4.12 Das in der Veranstaltung erworbene Wissen kann ich auf neue Aufgaben anwenden.



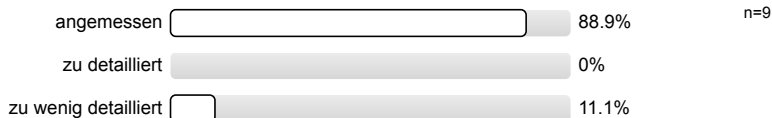
4.13 Der zeitliche Rahmen des Praktikums wird eingehalten.



4.14 Der Schwierigkeitsgrad ist ...



4.15 Die Besprechung der Aufgaben war ...



# Profillinie

Teilbereich:

Informatik

Name der/des Lehrenden: Univ.Prof. Dr.rer.nat. Bernhard Rumpke

Titel der Lehrveranstaltung: Software Engineering Praktikum (M.Sc.): Model-Based Robotics Software Development (13ws-34386)  
(Name der Umfrage)

Verwendete Werte in der Profillinie: Mittelwert

## Allgemein

1.6 Die Veranstaltung interessiert mich.



n=9 mw=1,9 md=2,0 s=0,9

## Konzept des Praktikums

2.1 Die Lernziele des Praktikums sind definiert.



n=9 mw=2,4 md=3,0 s=1,0

2.2 Das Praktikum hat eine klar erkennbare Struktur.



n=9 mw=1,7 md=2,0 s=0,5

2.3 Das Praktikum ist inhaltlich gut mit den dazugehörigen Veranstaltungen abgestimmt. (\*)



n=9 mw=1,7 md=2,0 s=0,5

2.4 Das Praktikum ist zeitlich gut mit den dazugehörigen Veranstaltungen abgestimmt. (\*)



n=9 mw=1,7 md=2,0 s=0,5

2.5 Im Praktikum kann ich das Gelernte anwenden.



n=5 mw=2,0 md=2,0 s=1,2

## Vermittlung und Betreuung

3.1 ... gehen auf Verständnisfragen ein.



n=8 mw=1,5 md=1,5 s=0,5

3.2 ... sind außerhalb des Praktikums ansprechbar.



n=9 mw=1,4 md=1,0 s=0,5

3.3 ... schaffen es, mich für die Lehrinhalte zu begeistern.



n=9 mw=2,7 md=3,0 s=1,2

3.4 ... sind gut vorbereitet.



n=9 mw=2,1 md=2,0 s=0,8

3.5 ... stellen ähnliche Ansprüche.



n=7 mw=1,7 md=2,0 s=0,8

3.6 ... können bei auftretenden Problemen weiterhelfen.



n=9 mw=1,8 md=2,0 s=0,7

## Organisation und Durchführung

4.1 Ich habe die notwendigen Vorkenntnisse für dieses Praktikum.



n=9 mw=2,0 md=2,0 s=1,1

4.2 Die Aufgaben sind klar und verständlich gestellt.



n=9 mw=2,0 md=2,0 s=1,1

4.3 Ich konnte die Aufgaben selbstständig lösen bzw. in der Gruppe zur Lösung beitragen.



n=9 mw=1,8 md=2,0 s=0,7

4.4 Die Aufgabenstellungen motivieren mich zur Bearbeitung. (\*)

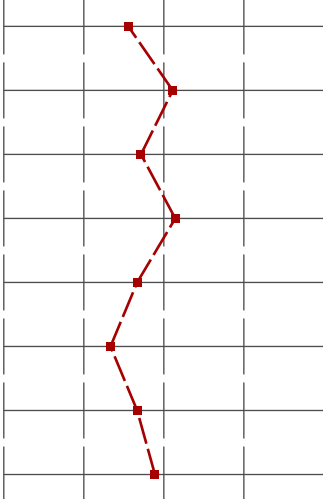


n=9 mw=1,8 md=2,0 s=0,7

4.5 Die verfügbare Software hat die Aufgabenbewältigung adäquat unterstützt.



n=9 mw=3,3 md=3,0 s=1,1

4.6 Ich halte das, was ich in der Veranstaltung lernen soll, für wichtig.	trifft zu		trifft nicht zu	n=9	mw=2,6	md=3,0	s=0,9
4.7 Die zur Verfügung gestellten Materialien sind hilfreich.	trifft zu		trifft nicht zu	n=9	mw=3,1	md=3,0	s=0,9
4.8 Die Ausstattung ist funktionstüchtig.	trifft zu		trifft nicht zu	n=7	mw=2,7	md=3,0	s=0,8
4.9 Die Ausstattung ist in ausreichendem Maße vorhanden.	trifft zu		trifft nicht zu	n=7	mw=3,1	md=4,0	s=1,5
4.10 Ich habe programmiertechnisch viel gelernt.	trifft zu		trifft nicht zu	n=9	mw=2,7	md=2,0	s=1,1
4.11 Ich habe ein tieferes Verständnis für den Stoff gewonnen.	trifft zu		trifft nicht zu	n=9	mw=2,3	md=2,0	s=1,0
4.12 Das in der Veranstaltung erworbene Wissen kann ich auf neue Aufgaben anwenden.	trifft zu		trifft nicht zu	n=9	mw=2,7	md=3,0	s=0,9
4.13 Der zeitliche Rahmen des Praktikums wird eingehalten.	trifft zu		trifft nicht zu	n=9	mw=2,9	md=3,0	s=1,2

(\*) Hinweis: Wenn die Anzahl der Antworten auf eine Frage zu gering ist, wird für die Frage keine Auswertung angezeigt.

Auswertungsteil der offenen Fragen

Besondere Anregungen / Kritik / Wünsche:

5.1 Was hat Ihnen an dem Praktikum besonders **gut** gefallen?



---

5.2 Was hat Ihnen an dem Praktikum **nicht** gefallen?





