

RWTH Aachen University - Dez. 6.0/Abt. 6.2

Sehr geehrter Herr
Univ.Prof. Dr.rer.nat. Bernhard Rumpe (PERSÖNLICH)

Auswertungsbericht der Studentischen Lehrveranstaltungsbeurteilung

Sehr geehrter Herr Univ.Prof. Dr.rer.nat. Rumpe,

hiermit erhalten Sie die Ergebnisse der Lehrveranstaltungsbeurteilung aus dem SS 18 zu Ihrer Umfrage "Software Engineering Praktikum (M.Sc.): Statecharts in Action: Modellgetriebene Spielentwicklung" (Veranstaltungstyp: Laborpraktikum (dt./engl.)).

Bitte besprechen Sie die Ergebnisse mit Ihren Studierenden.

Für Rückfragen stehe ich Ihnen jederzeit gerne zur Verfügung.

Weitere Informationen zur Studentischen Lehrveranstaltungsbeurteilung erhalten Sie auf unserer Internetseite (Link: <http://www.rwth-aachen.de/go/id/bjom>).

Mit freundlichen Grüßen
Maik Egyptien

RWTH Aachen University
Abteilung 6.2 - Lehre
Templergraben 55
52062 Aachen
Tel: 0241/80-99088
Fax: 0241/80-92103
E-Mail: lehre@rwth-aachen.de
<http://www.rwth-aachen.de>

Software Engineering Praktikum (M.Sc.): Statecharts in Action: Modellgetriebene Spielentwicklung



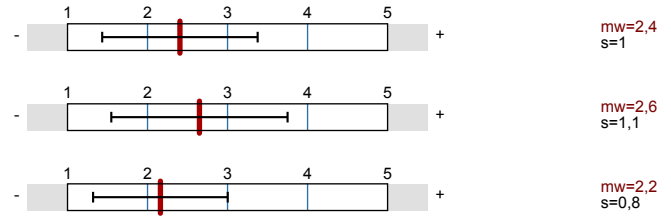
Lehrveranstaltungsnummer: 18ss-61550

Globalwerte

Globalindikator

Konzept des Praktikums *Practical Concept*

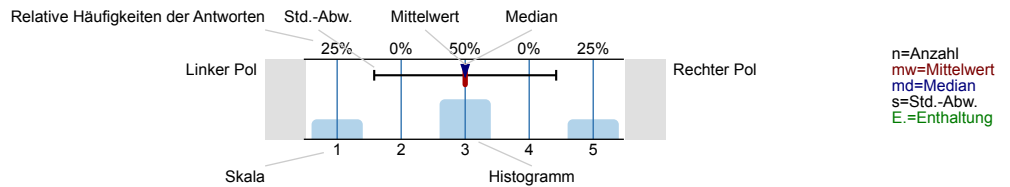
Vermittlung und Betreuung *Instruction and Supervision*



Auswertungsteil der geschlossenen Fragen

Legende

Fragetext



Allgemein *General Information*

1.1 Geschlecht *Gender*



1.2 Nationalität *Nationality*



1.3 Derzeitiger Studiengang *Course Degree*



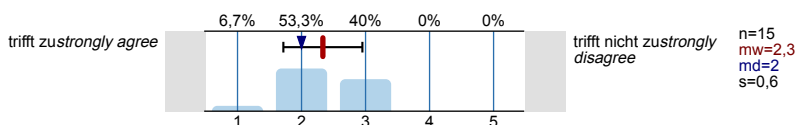
1.4 Fachsemester *Core Semester*



1.5 Wie viel Zeit verwenden Sie derzeit pro Woche für die Vor- und Nachbereitung dieser Veranstaltung? *How much time do you currently spend on this course including preparation and follow up work?*

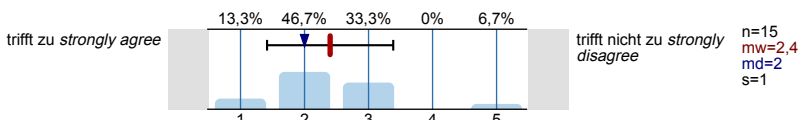


1.6 Die Veranstaltung interessiert mich. / *I find the course interesting.*

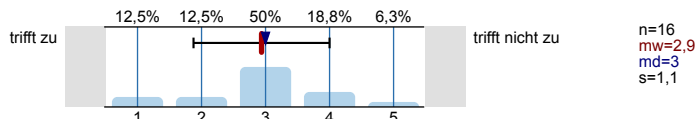


Konzept des Praktikums *Practical Concept*

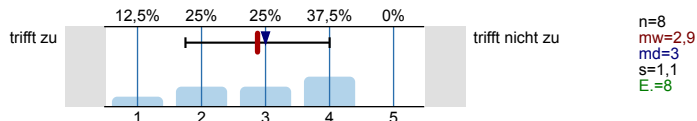
2.1 Die Lernziele des Praktikums sind definiert. *The learning goals of the practical are defined.*



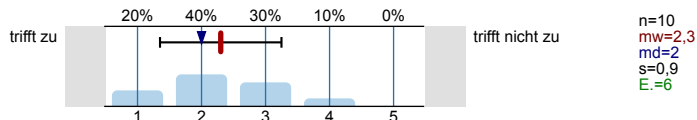
2.2 Das Praktikum hat eine klar erkennbare Struktur. / *The practical is well structured.*



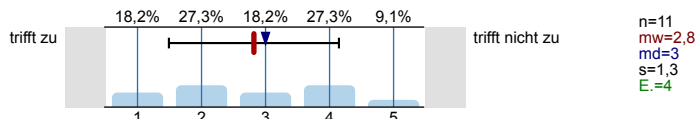
2.3 Das Praktikum ist inhaltlich gut mit den dazugehörigen Veranstaltungen abgestimmt. *The practical content relates to the corresponding courses.*



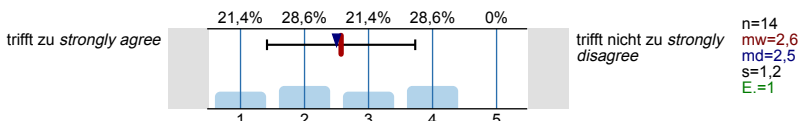
2.4 Das Praktikum ist zeitlich gut mit den dazugehörigen Veranstaltungen abgestimmt. *The practical time schedule relates to the corresponding courses.*



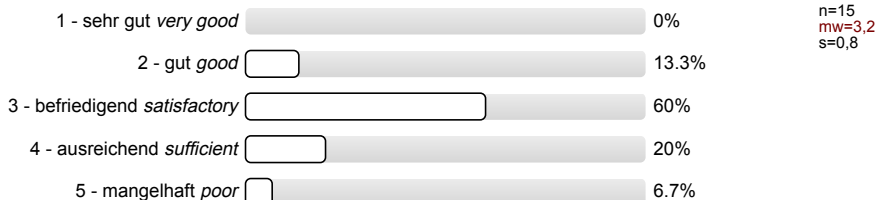
2.5 Im Praktikum kann ich das Gelernte anwenden. *During the practical I can apply what I have learned.*



2.6 Die Versuche verbessern meine experimentellen Fähigkeiten. *The trials improve my experimental skills.*



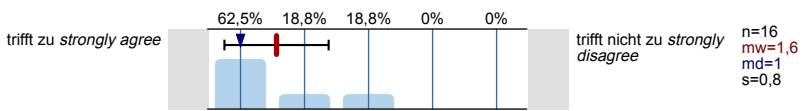
2.7 Ich bewerte das Konzept des Praktikums mit ... *I would evaluate the practical concept as ...*



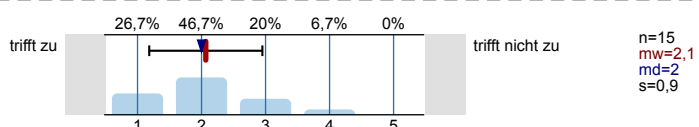
Vermittlung und Betreuung *Instruction and Supervision*

Die Betreuerinnen/die Betreuer ... *The supervisors ...*

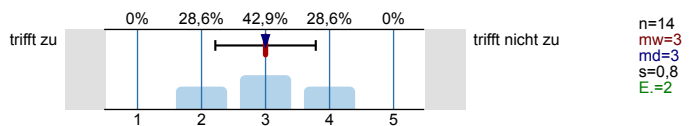
3.1 ... gehen auf Verständnisfragen ein. ... *are willing to answer questions.*



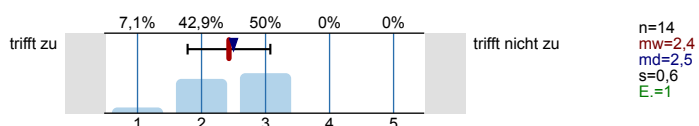
3.2 ... sind außerhalb des Praktikums ansprechbar. ... *are available outside of the practical.*



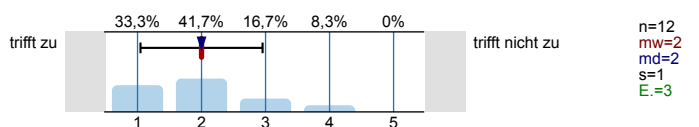
3.3 ... schaffen es, mich für die Lehrinhalte zu begeistern. / ...*engage my interest in the topic.*



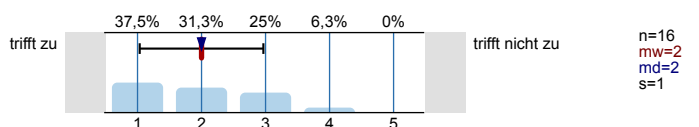
3.4 ... sind gut vorbereitet. / ... *are well prepared.*



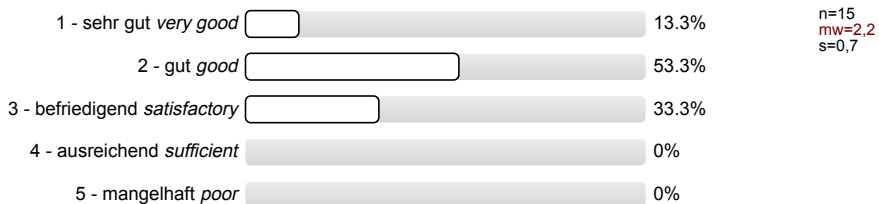
3.5 ... stellen ähnliche Ansprüche. ... *have similar requirements.*



3.6 ... können bei auftretenden Problemen weiterhelfen. ... *could assist with problems that arose.*

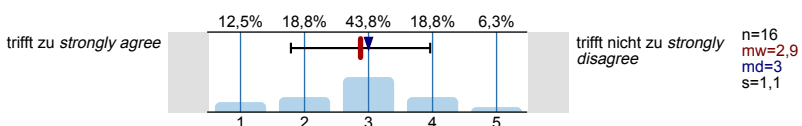


3.7 Ich gebe den Betreuenden die Gesamtnote ... *I would evaluate the supervisors as ...*

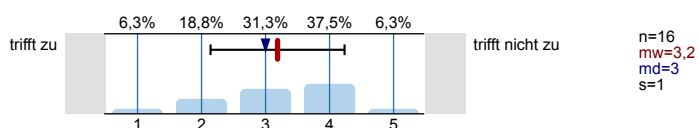


Organisation und Durchführung *Organization and Implementation*

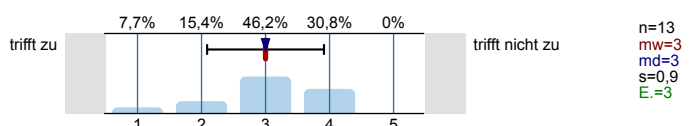
4.1 Die notwendigen Materialien werden pünktlich zur Verfügung gestellt. *The necessary materials were provided on time.*



4.2 Die zur Verfügung gestellten Materialien sind hilfreich. / *The materials provided are helpful.*



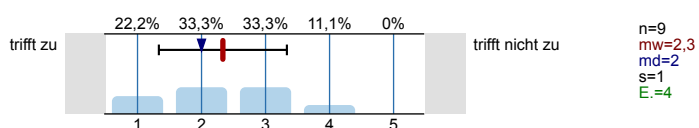
4.3 Die Vorbesprechung der Versuche gibt mir hilfreiche Hinweise zur Durchführung der Versuche. *The preliminary talks regarding the experiments help me conduct the experiment.*



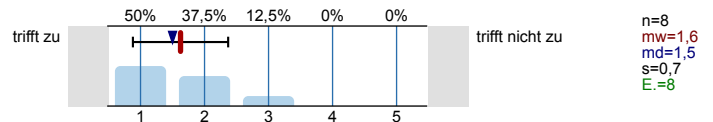
4.4 Die sicherheitsrelevanten Aspekte werden verdeutlicht. *Safety guidelines were emphasized.*

Es wird keine Auswertung angezeigt, da die Anzahl der Antworten zu gering ist.

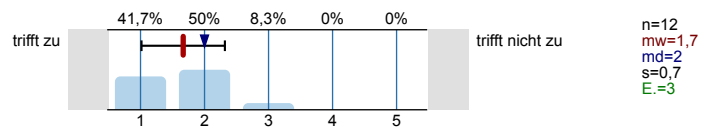
4.5 Die Ausstattung ist funktionstüchtig. *The equipment is functional.*



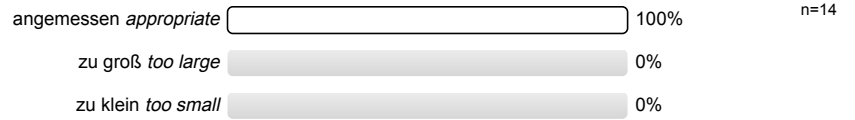
4.6 Die Ausstattung ist in ausreichendem Maße vorhanden. *There is enough equipment available.*



4.7 Der zeitliche Rahmen des Praktikums wird eingehalten. *The practical begins and ends on time.*



4.8 Die Gruppengröße ist ... *The size of the group is ...*



Profillinie

Teilbereich: Informatik

Name der/des Lehrenden: Univ.Prof. Dr.rer.nat. Bernhard Rumpe

Titel der Lehrveranstaltung: Software Engineering Praktikum (M.Sc.): Statecharts in Action: Modellgetriebene Spielentwicklung (Name der Umfrage) (18ss-61550)

Verwendete Werte in der Profillinie: Mittelwert

Allgemein General Information

1.6 Die Veranstaltung interessiert mich. / I find the course interesting.	trifft zu strongly agree		trifft nicht zu strongly disagree	n=15	mw=2,3	md=2,0	s=0,6
---	-----------------------------	--	--------------------------------------	------	--------	--------	-------

Konzept des Praktikums Practical Concept

2.1 Die Lernziele des Praktikums sind definiert. The learning goals of the practical are defined.	trifft zu strongly agree		trifft nicht zu strongly disagree	n=15	mw=2,4	md=2,0	s=1,0
2.2 Das Praktikum hat eine klar erkennbare Struktur. / The practical is well structured.	trifft zu		trifft nicht zu	n=16	mw=2,9	md=3,0	s=1,1
2.3 Das Praktikum ist inhaltlich gut mit den dazugehörigen Veranstaltungen abgestimmt. The practical content relates to the corresponding	trifft zu		trifft nicht zu	n=8	mw=2,9	md=3,0	s=1,1
2.4 Das Praktikum ist zeitlich gut mit den dazugehörigen Veranstaltungen abgestimmt. The practical time schedule relates to the corresponding	trifft zu		trifft nicht zu	n=10	mw=2,3	md=2,0	s=0,9
2.5 Im Praktikum kann ich das Gelernte anwenden. During the practical I can apply what I have learned.	trifft zu		trifft nicht zu	n=11	mw=2,8	md=3,0	s=1,3
2.6 Die Versuche verbessern meine experimentellen Fähigkeiten. The trials improve my experimental skills.	trifft zu strongly agree		trifft nicht zu strongly disagree	n=14	mw=2,6	md=2,5	s=1,2

Vermittlung und Betreuung Instruction and Supervision

3.1 ... gehen auf Verständnisfragen ein. ... are willing to answer questions.	trifft zu strongly agree		trifft nicht zu strongly disagree	n=16	mw=1,6	md=1,0	s=0,8
3.2 ... sind außerhalb des Praktikums ansprechbar. ... are available outside of the practical.	trifft zu		trifft nicht zu	n=15	mw=2,1	md=2,0	s=0,9
3.3 ... schaffen es, mich für die Lehrinhalte zu begeistern. / ...engage my interest in the topic.	trifft zu		trifft nicht zu	n=14	mw=3,0	md=3,0	s=0,8
3.4 ... sind gut vorbereitet. / ... are well prepared.	trifft zu		trifft nicht zu	n=14	mw=2,4	md=2,5	s=0,6
3.5 ... stellen ähnliche Ansprüche. ... have similar requirements.	trifft zu		trifft nicht zu	n=12	mw=2,0	md=2,0	s=1,0
3.6 ... können bei auftretenden Problemen weiterhelfen. ... could assist with problems that arose.	trifft zu		trifft nicht zu	n=16	mw=2,0	md=2,0	s=1,0

Organisation und Durchführung Organization and Implementation

4.1 Die notwendigen Materialien werden pünktlich zur Verfügung gestellt. The necessary materials were provided on time.	trifft zu strongly agree		trifft nicht zu strongly disagree	n=16	mw=2,9	md=3,0	s=1,1
4.2 Die zur Verfügung gestellten Materialien sind hilfreich. / The materials provided are helpful.	trifft zu		trifft nicht zu	n=16	mw=3,2	md=3,0	s=1,0
4.3 Die Vorbesprechung der Versuche gibt mir hilfreiche Hinweise zur Durchführung der Versuche. The preliminary talks regarding the experiments	trifft zu		trifft nicht zu	n=13	mw=3,0	md=3,0	s=0,9
4.4 Die sicherheitsrelevanten Aspekte werden verdeutlicht. Safety guidelines were emphasized. (*)	trifft zu		trifft nicht zu				

4.5 Die Ausstattung ist funktionstüchtig. *The equipment is functional.*

4.6 Die Ausstattung ist in ausreichendem Maße vorhanden. *There is enough equipment available.*

4.7 Der zeitliche Rahmen des Praktikums wird eingehalten. *The practical begins and ends on time.*

trifft zu		trifft nicht zu	n=9	mw=2,3	md=2,0	s=1,0
trifft zu		trifft nicht zu	n=8	mw=1,6	md=1,5	s=0,7
trifft zu		trifft nicht zu	n=12	mw=1,7	md=2,0	s=0,7

(*) Hinweis: Wenn die Anzahl der Antworten auf eine Frage zu gering ist, wird für die Frage keine Auswertung angezeigt.

Auswertungsteil der offenen Fragen

Besondere Anregungen / Kritik / Wünsche: *Further comments, suggestions and requests:*

5.1 Was hat Ihnen an dem Praktikum besonders **gut** gefallen? *What did you particularly like about the practical?*

- Einblicke in den Ablauf realer Projekte
- gute Teamgrößen und klare Abgrenzung der Aufgaben (zumindest für unser Team)
- Betreuer waren jederzeit erreichbar und sehr lustig

- Selbstständiges Arbeiten, Planen, ...
- Teile Einblicke in Codegeneration / Transformation
- Software Tools: Maven, GitLab, Nexus, ...
Kennenlernen

5.2 Was hat Ihnen an dem Praktikum **nicht** gefallen? *What did you dislike about the practical?*

- Wichtige Informationen werden viel zu spät gegeben
- Schlecht Orga.

Man wusste sehr lange nicht wie genau
man das machen muss, was sehr demotierend ist

- die ersten Wochen
war die Aufgabe überhaupt nicht klar
- Dokumentationen sind
kaum vorhanden.
- (In einer Dokumentation lässt
sich nur mit hohem Aufwand
und Glück die richtige
Stelle finden)

- Transformations sind viel zu
kompliziert zu nutzen
- Behälter haben nur anzu-
weisende Empfehlung ge-
geben
- Zielvorgabe nicht ganz
klar (wie Ergebnis erreicht
werden soll)
- ~~...~~

- manche Teilnehmer arbeiten
kaum mit

Zu wenig Hilfestellung

- Der gemeinsame Testrun scheint oft etwas überflüssig da die wichtigeren Dinge sofort über Slack geklärt werden
- Am Anfang fehlte Material zum Verständnis, wurde nachgeholt aber das hat viel Zeit gekostet

- Anfangs zu viel Leerlauf (keine Ahnung was zu tun ist)
- Ausreichende Fehlerdokumentation, aber kein Beispiel wie es richtig ist bzw. geht

- Hier gelerntes technisches Wissen wann und richtig anwenden? ist zu bezweifeln
- Kein großes, sofortiges Erfolgsgefühl wenn was gemacht wurde.