



RWTH Aachen

Dez. 1.0 - Abt. 1.1
Templergraben 55
52062 Aachen

Tel.: 0241 80 99088
E-Mail: lehre@rwth-aachen.de

RWTH Aachen - Dez. 1.0/Abt. 1.1

Sehr geehrter Herr
Univ.Prof. Dr.rer.nat. Bernhard Rumpe (PERSÖNLICH)

Auswertungsbericht der Studentischen Lehrveranstaltungsbeurteilung

Sehr geehrter Herr Univ.Prof. Dr.rer.nat. Rumpe,

hiermit erhalten Sie die Ergebnisse der Lehrveranstaltungsbeurteilung aus dem SS 15 zu Ihrer Umfrage "Software Engineering Praktikum (M.Sc.): Build it, Break it, Fix it" (Veranstaltungstyp: Computerpraktikum).

Bitte besprechen Sie die Ergebnisse mit Ihren Studierenden.

Für Rückfragen stehe ich Ihnen jederzeit gerne zur Verfügung.

Weitere Informationen zur Studentischen Lehrveranstaltungsbeurteilung erhalten Sie auf unserer Internetseite (Link: <http://www.rwth-aachen.de/go/id/bjom>).

Mit freundlichen Grüßen
Magdalena Neumann

Abteilung 1.1 - Akademische Angelegenheiten
Dezernat 1.0 - Akademische und studentische Angelegenheiten
RWTH Aachen University
Hauptgebäude, Raum 017
Templergraben 55
52062 Aachen
Tel: +49 241 80-99088
Fax: +49 241 80-92664
E-Mail: lehre@rwth-aachen.de
<http://www.rwth-aachen.de>

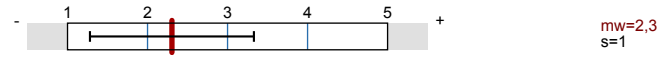
Software Engineering Praktikum (M.Sc.): Build it, Break it, Fix it

Lehrveranstaltungsnummer: 15ss-50250
 Lehrveranstaltungstyp: Computerpraktikum
 Erfasste Fragebögen: 15

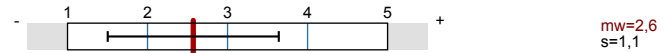


Globalwerte

Globalindikator



Konzept des Praktikums



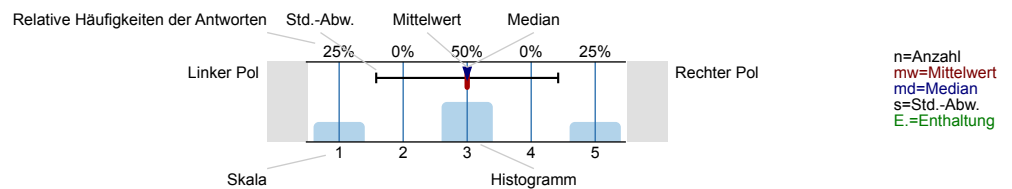
Vermittlung und Betreuung



Auswertungsteil der geschlossenen Fragen

Legende

Fragetext

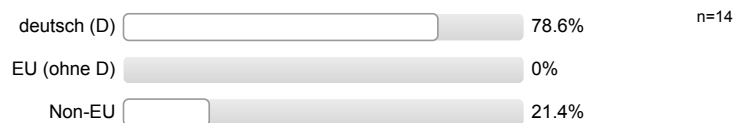


Allgemein

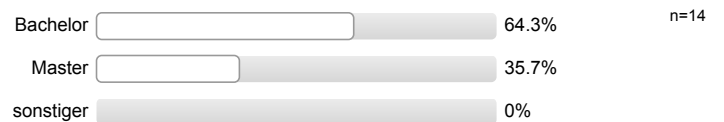
1.1 Geschlecht



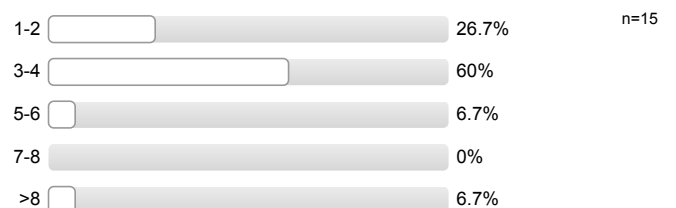
1.2 Nationalität



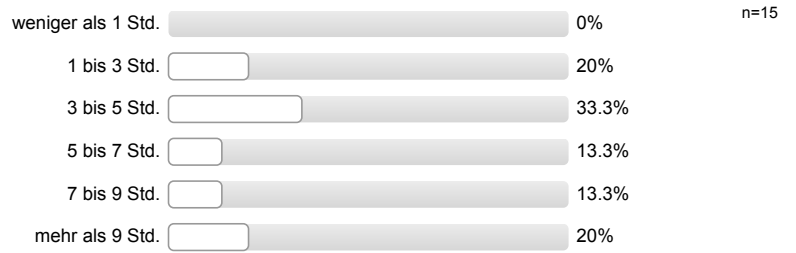
1.3 Derzeitiger Studiengang



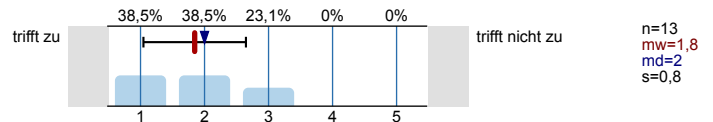
1.4 Fachsemester



1.5 Wie viel Zeit verwenden Sie derzeit pro Woche für die Vor- und Nachbereitung dieser Veranstaltung?

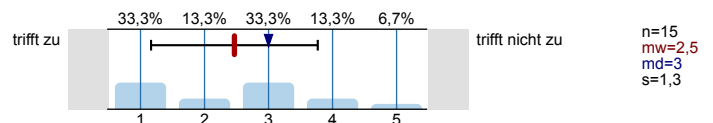


1.6 Die Veranstaltung interessiert mich.

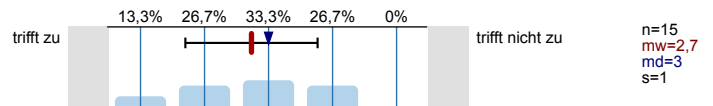


Konzept des Praktikums

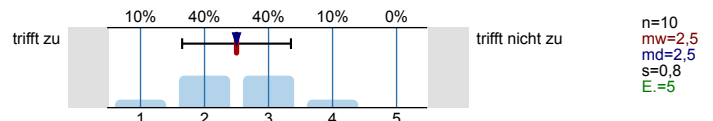
2.1 Die Lernziele des Praktikums sind definiert.



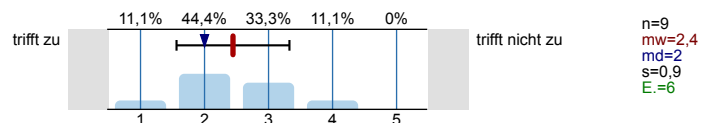
2.2 Das Praktikum hat eine klar erkennbare Struktur.



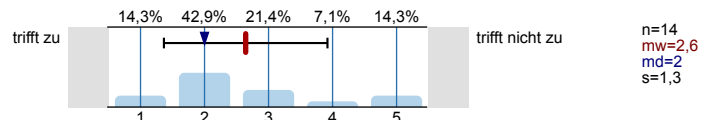
2.3 Das Praktikum ist inhaltlich gut mit den dazugehörigen Veranstaltungen abgestimmt.



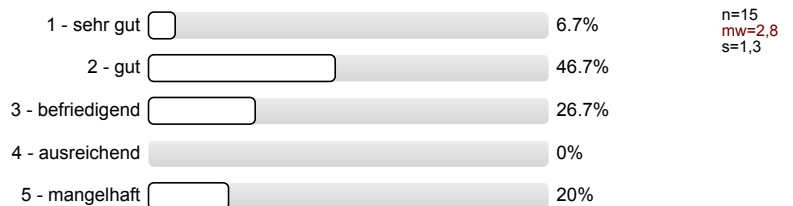
2.4 Das Praktikum ist zeitlich gut mit den dazugehörigen Veranstaltungen abgestimmt.



2.5 Im Praktikum kann ich das Gelernte anwenden.



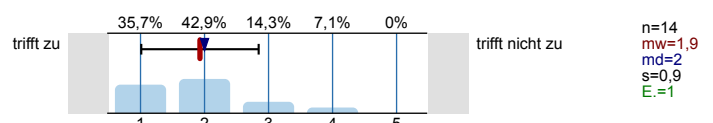
2.6 Ich bewerte das Konzept des Praktikums mit ...



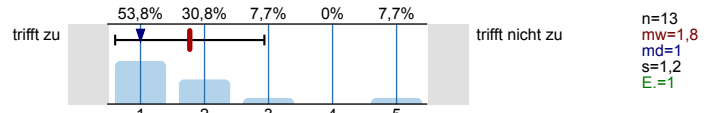
Vermittlung und Betreuung

Die Betreuerinnen/die Betreuer ...

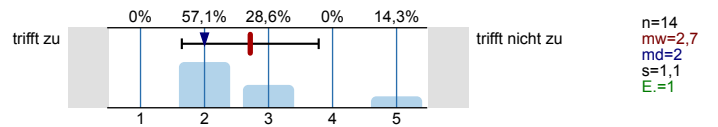
3.1 ... gehen auf Verständnisfragen ein.



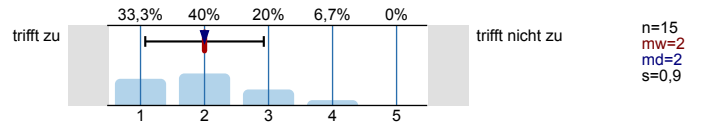
3.2 ... sind außerhalb des Praktikums ansprechbar.



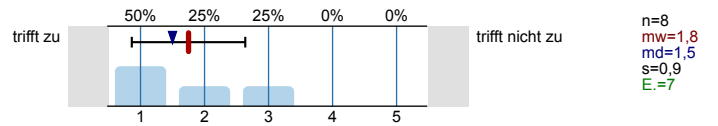
3.3 ... schaffen es, mich für die Lehrinhalte zu begeistern.



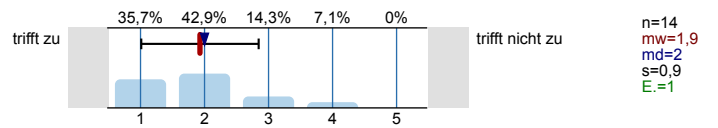
3.4 ... sind gut vorbereitet.



3.5 ... stellen ähnliche Ansprüche.



3.6 ... können bei auftretenden Problemen weiterhelfen.

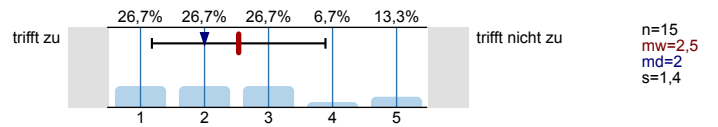


3.7 Ich gebe den Betreuenden die Gesamtnote

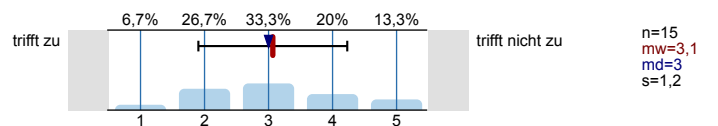


Organisation und Durchführung

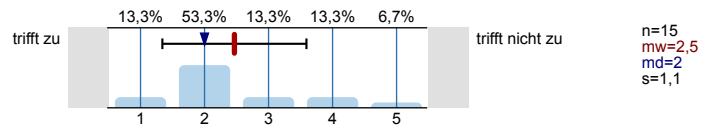
4.1 Ich habe die notwendigen Vorkenntnisse für dieses Praktikum.



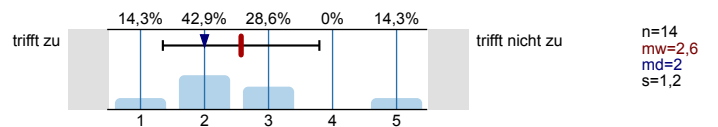
4.2 Die Aufgaben sind klar und verständlich gestellt.



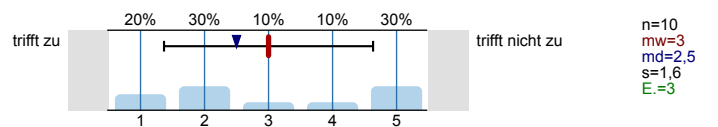
4.3 Ich konnte die Aufgaben selbstständig lösen bzw. in der Gruppe zur Lösung beitragen.



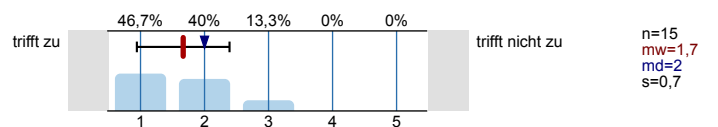
4.4 Die Aufgabenstellungen motivieren mich zur Bearbeitung.



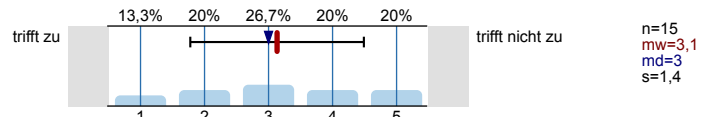
4.5 Die verfügbare Software hat die Aufgabenbewältigung adäquat unterstützt.



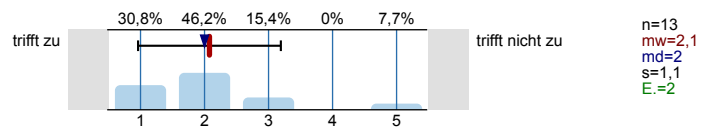
4.6 Ich halte das, was ich in der Veranstaltung lernen soll, für wichtig.



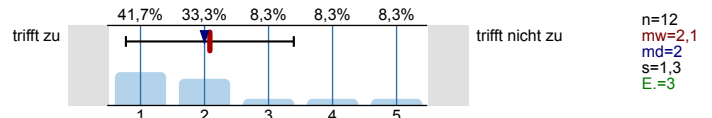
4.7 Die zur Verfügung gestellten Materialien sind hilfreich.



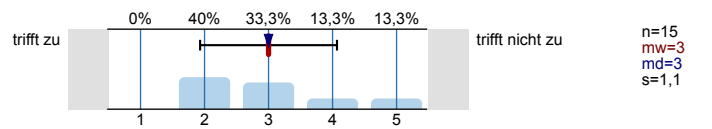
4.8 Die Ausstattung ist funktionstüchtig.



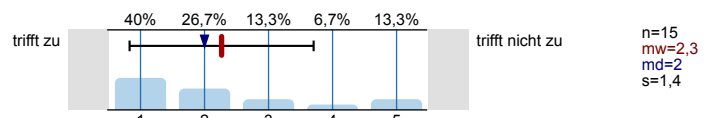
4.9 Die Ausstattung ist in ausreichendem Maße vorhanden.



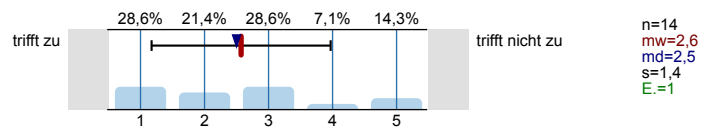
4.10 Ich habe programmiertechnisch viel gelernt.



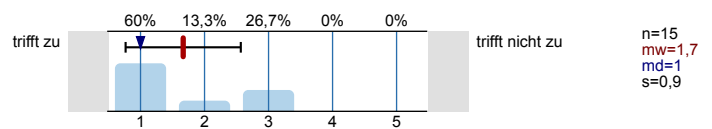
4.11 Ich habe ein tieferes Verständnis für den Stoff gewonnen.



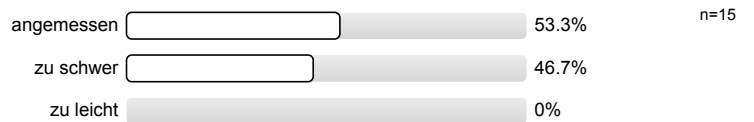
4.12 Das in der Veranstaltung erworbene Wissen kann ich auf neue Aufgaben anwenden.



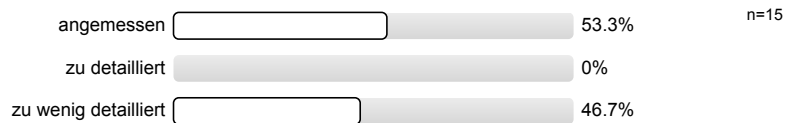
4.13 Der zeitliche Rahmen des Praktikums wird eingehalten.



4.14 Der Schwierigkeitsgrad ist ...



4.15 Die Besprechung der Aufgaben war ...



Profillinie

Teilbereich: Informatik

Name der/des Lehrenden: Univ.Prof. Dr.rer.nat. Bernhard Rumpe

Titel der Lehrveranstaltung: Software Engineering Praktikum (M.Sc.): Build it, Break it, Fix it (15ss-50250)
(Name der Umfrage)

Verwendete Werte in der Profillinie: Mittelwert

Allgemein

1.6 Die Veranstaltung interessiert mich.



n=13 mw=1,8 md=2,0 s=0,8

Konzept des Praktikums

2.1 Die Lernziele des Praktikums sind definiert.



n=15 mw=2,5 md=3,0 s=1,3

2.2 Das Praktikum hat eine klar erkennbare Struktur.



n=15 mw=2,7 md=3,0 s=1,0

2.3 Das Praktikum ist inhaltlich gut mit den dazugehörigen Veranstaltungen abgestimmt.



n=10 mw=2,5 md=2,5 s=0,8

2.4 Das Praktikum ist zeitlich gut mit den dazugehörigen Veranstaltungen abgestimmt.



n=9 mw=2,4 md=2,0 s=0,9

2.5 Im Praktikum kann ich das Gelernte anwenden.



n=14 mw=2,6 md=2,0 s=1,3

Vermittlung und Betreuung

3.1 ... gehen auf Verständnisfragen ein.



n=14 mw=1,9 md=2,0 s=0,9

3.2 ... sind außerhalb des Praktikums ansprechbar.



n=13 mw=1,8 md=1,0 s=1,2

3.3 ... schaffen es, mich für die Lehrinhalte zu begeistern.



n=14 mw=2,7 md=2,0 s=1,1

3.4 ... sind gut vorbereitet.



n=15 mw=2,0 md=2,0 s=0,9

3.5 ... stellen ähnliche Ansprüche.



n=8 mw=1,8 md=1,5 s=0,9

3.6 ... können bei auftretenden Problemen weiterhelfen.



n=14 mw=1,9 md=2,0 s=0,9

Organisation und Durchführung

4.1 Ich habe die notwendigen Vorkenntnisse für dieses Praktikum.



n=15 mw=2,5 md=2,0 s=1,4

4.2 Die Aufgaben sind klar und verständlich gestellt.



n=15 mw=3,1 md=3,0 s=1,2

4.3 Ich konnte die Aufgaben selbstständig lösen bzw. in der Gruppe zur Lösung beitragen.



n=15 mw=2,5 md=2,0 s=1,1

4.4 Die Aufgabenstellungen motivieren mich zur Bearbeitung.











n=14 mw=2,6 md=2,0 s=1,2

4.5 Die verfügbare Software hat die Aufgabenbewältigung adäquat unterstützt.



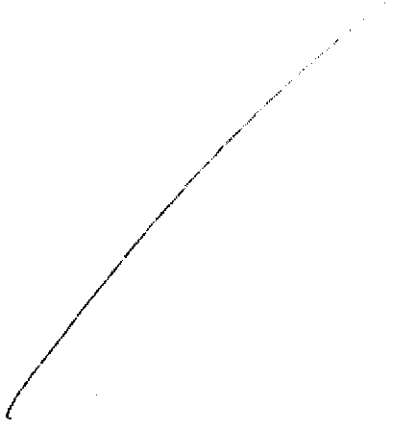
n=10 mw=3,0 md=2,5 s=1,6

4.6 Ich halte das, was ich in der Veranstaltung lernen soll, für wichtig.	trifft zu		trifft nicht zu	n=15 mw=1,7 md=2,0 s=0,7
4.7 Die zur Verfügung gestellten Materialien sind hilfreich.	trifft zu		trifft nicht zu	n=15 mw=3,1 md=3,0 s=1,4
4.8 Die Ausstattung ist funktionstüchtig.	trifft zu		trifft nicht zu	n=13 mw=2,1 md=2,0 s=1,1
4.9 Die Ausstattung ist in ausreichendem Maße vorhanden.	trifft zu		trifft nicht zu	n=12 mw=2,1 md=2,0 s=1,3
4.10 Ich habe programmiertechnisch viel gelernt.	trifft zu		trifft nicht zu	n=15 mw=3,0 md=3,0 s=1,1
4.11 Ich habe ein tieferes Verständnis für den Stoff gewonnen.	trifft zu		trifft nicht zu	n=15 mw=2,3 md=2,0 s=1,4
4.12 Das in der Veranstaltung erworbene Wissen kann ich auf neue Aufgaben anwenden.	trifft zu		trifft nicht zu	n=14 mw=2,6 md=2,5 s=1,4
4.13 Der zeitliche Rahmen des Praktikums wird eingehalten.	trifft zu		trifft nicht zu	n=15 mw=1,7 md=1,0 s=0,9

Auswertungsteil der offenen Fragen

Besondere Anregungen / Kritik / Wünsche:

5.1 Was hat Ihnen an dem Praktikum besonders **gut** gefallen?

- Problemstellung
 - zufällige Zuteilung der Gruppe
 - Programmiersprache nach Wahl
-
- 
-

- Good exposure to developing
real world secure web App!

Die Idee

- Gastvortrag aus der Wirtschaft

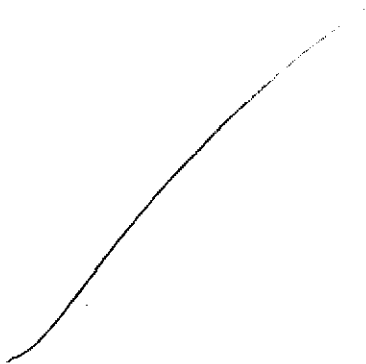
5.2 Was hat Ihnen an dem Praktikum **nicht** gefallen?

- Kommunikation könnte klarer sein. z.B. Ankündigung zum Ende der Build-Phase
 - Feedback E-Mail Anfangs evtl. dann hätte mit zwei Betreuer
 - Scoring sollte nicht wöchentlich verändert werden.
 - Pünktlichkeit bei regelmäßigen Treffen
-

Die Anforderungen hätten im Vorfeld besser überdacht werden können.

Das Hinzufügen von neuen Anforderungen eine Woche vor Abgabe finde ich unmöglich.

MontiCoder ist so wie er zur Verfügung gestellt wurde nicht ~~zu~~ benutzbar.



English Evaluation paper please.

-
- > unzureichende ~~und~~ Einführung
 - > keine Beachtung unterschiedlicher Vorkenntnisse
-

Die Umsetzung.
Viel zu viele Unklarheiten

keine Einführung

- Tech talks sind nicht hilfreich gewesen
- Beschreibung des Praktikums war nicht akkurat.
 - ↳ Ablauf genauer darstellen, v.a. wie das benötigte Wissen erlernt wird. (autodidaktisch)
- unterschiedliche Wissensstände werden nicht adressiert
 - ↳ freiwillige Veranstaltungstermine für Zielgruppe der weniger wütenden
- Fragebögen passen nicht zur Arbeit
 - ↳ investierte Zeit kann nicht genau zugeordnet werden
~~z.B.~~ z. B. DB-Impl.

Stellungnahme zur Umfrage

Bitte nutzen Sie den nachfolgenden Link um eine Stellungnahme zur Umfrage abzugeben:

>> HIER KLICKEN