

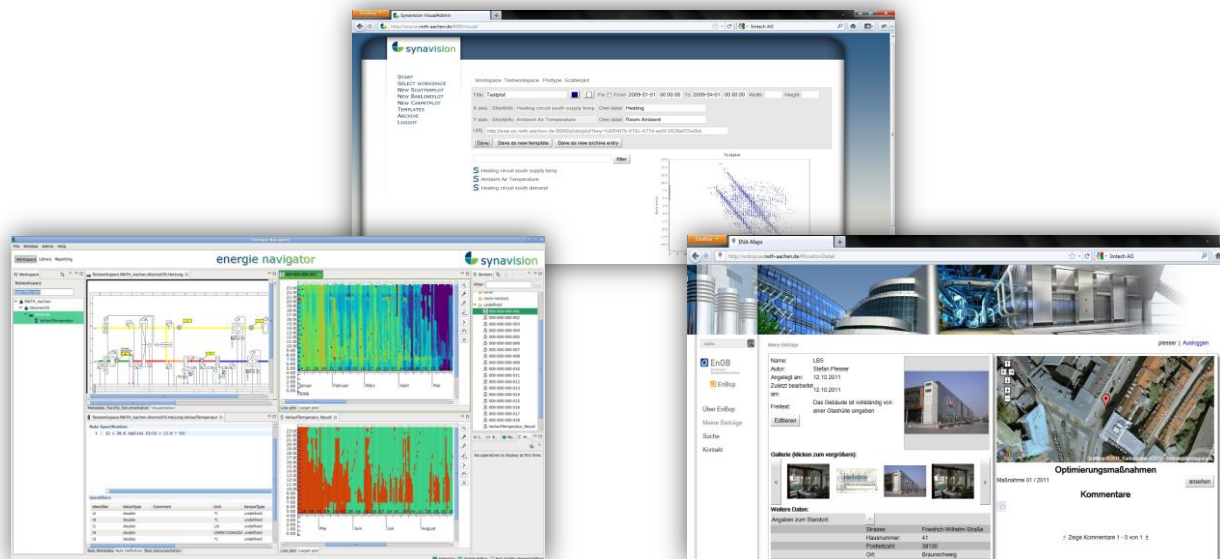
Jobangebot: Hiwi-Stelle

Entwicklung einer Web 2.0 Energy Community

Am Lehrstuhl für Software Engineering der RWTH Aachen ist ab sofort die Stelle eines/einer Hiwi zu besetzen.

Aufgabenstellung:

Im Rahmen des Energie Navigator Projektes soll eine Webapplikation auf Basis des Google Web Toolkits (GWT) entwickelt werden. In Anlehnung an Facebook und andere soziale Netzwerke, soll eine Plattform für Gebäudebetreiber geschaffen werden, die den Austausch über Sanierungsmaßnahmen und Optimierungspotenziale ermöglicht. Neben der Idee eines Business Netzwerkes für energieeffiziente Gebäude, soll eine Plattform zur Datenerfassung, Analyse und Benchmarking geschaffen werden.



Die Arbeitszeit kann flexibel eingeteilt werden, wobei die Stelle grundsätzlich für 10h/Woche ausgelegt ist. Die Implementierung erfolgt innerhalb eines für dieses Projekt zusammengestellten Teams. Die Programmierung findet hauptsächlich im Rahmen von Workshops statt, kann aber zu einem Anteil auch von zu Hause erledigt werden. Eine langfristige Zusammenarbeit wird angestrebt.

Die Entwicklung findet in einem industrienahen Kontext unter Berücksichtigung realer Kundenanforderungen statt. Eigenverantwortlichkeit, Kreativität und Zielstrebigkeit sind wichtige Merkmale für die Unterstützung unseres Vorhabens. Unsere Aufgaben lösen wir agil und innovativ.

Notwendige Vorkenntnisse:

- Grundlagen der Softwaretechnik
- Programmierung in Java
- Eclipse IDE
- Testen, insbesondere JUnit

Wünschenswerte Vorkenntnisse:

- Google Web Toolkit (GWT)
- Postgres Datenbanken
- J2EE

Ansprechpartner:

Claas Pinkernell
Lehrstuhl Informatik 3

pinkernell@se-rwth.de
Tel.: 0241 80-21309

Ahornstr. 55
52074 Aachen